

Longué-Jumelles

**Un nouveau bâtiment industriel  
pour SVL SERRES VAL DE LOIRE**

Pose de la première pierre



© Chenet Poirier associés

Vendredi 12 janvier 2024





# UN NOUVEAU BATIMENT INDUSTRIEL POUR SERRES VAL DE LOIRE

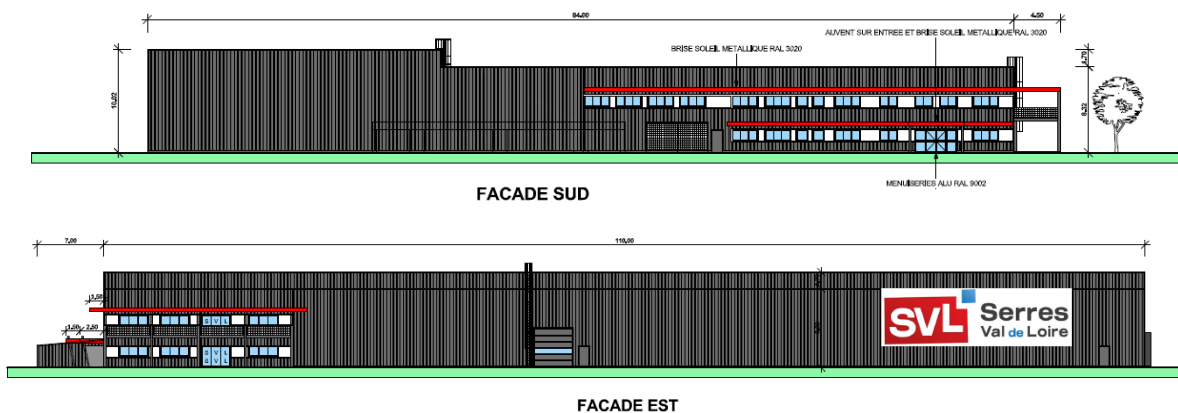
**Alter Eco construit un nouveau bâtiment industriel pour Serres Val de Loire (SVL), entreprise qui est spécialisée dans la fabrication de serres tunnels et d'équipements en étant à la fois fabricant (en série ou sur mesure), distributeur, équipementier et installateur.**

Serres Val de Loire (SVL) a confié à Alter Éco la réalisation de son nouveau site industriel et administratif sur l'Anjou Actiparc de Jumelles. Cet ensemble sera constitué d'une plateforme de travail en atelier avec des bureaux répartis sur deux niveaux.

Environ 50 collaborateurs occuperont ce nouvel espace de travail confortable. Cette expansion permettra à l'entreprise Serres Val de Loire de mieux servir les professionnels horticoles, maraîchers, pépiniéristes, agriculteurs, viticulteurs, ainsi que ses clients particuliers de la marque Jardin Couvert.

Le portage de ce projet immobilier va permettre à l'entreprise d'augmenter sa productivité, avec l'installation de nouveaux outils (2ème ligne de coupe de tube, 2ème ligne de cintrage), de baisser ses coûts de production et augmenter sa capacité de stockage. La construction du nouveau site doit aussi permettre à SVL de réaliser d'importantes économies en frais de fonctionnement, par la réduction importante des flux de marchandises entre ses sites.

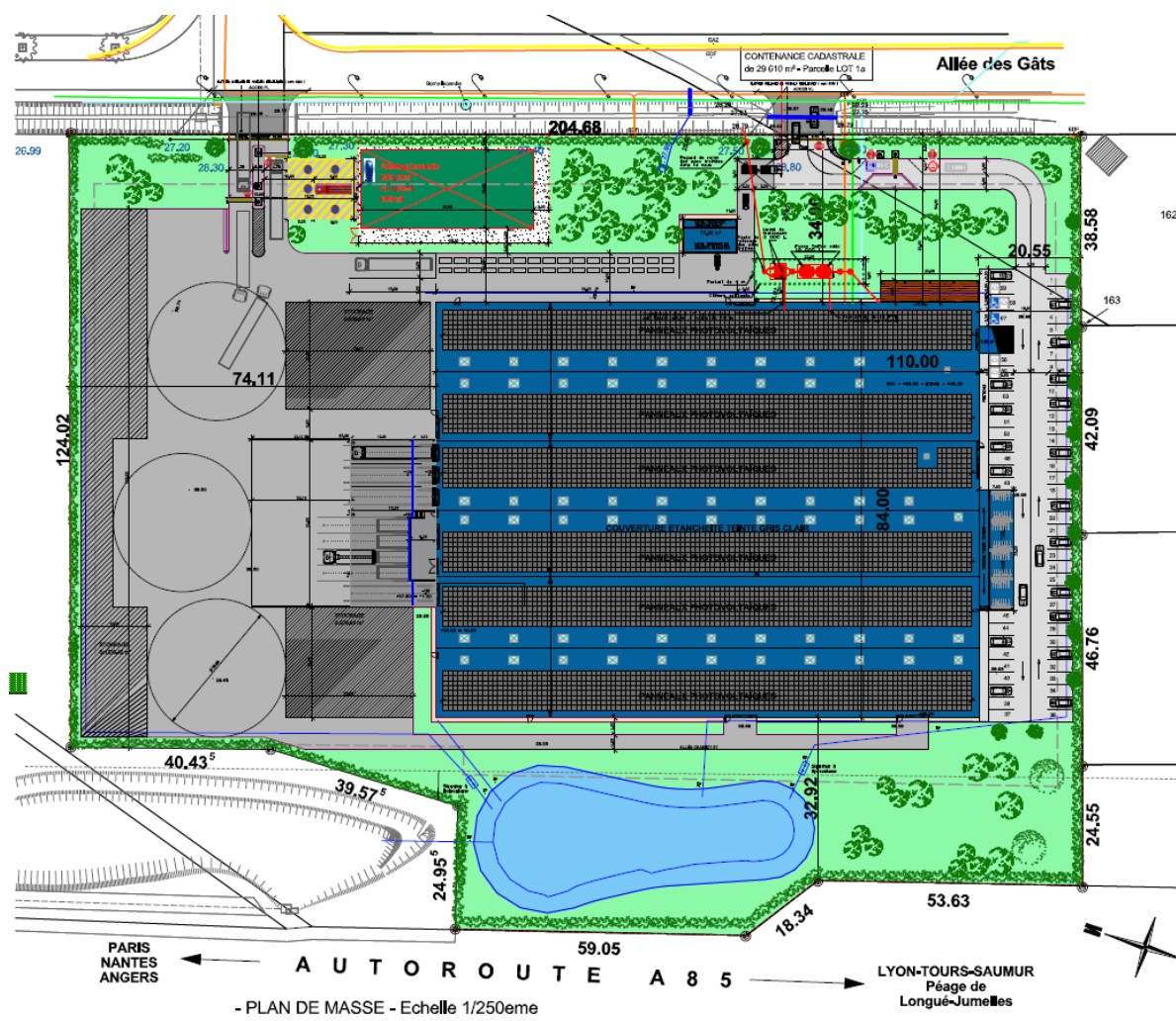
SVL Serres Val de Loire a sollicité Alter Eco pour l'acquisition du foncier et la réalisation du bâtiment d'une **surface de plancher totale de 9 500 m<sup>2</sup> environ**, sur un foncier d'une surface approximative de **3 hectares** sur la zone de l'Anjou Actiparc de Jumelles.



## Caractéristiques techniques

La construction comprend :

- 905 m<sup>2</sup> de bureaux, répartis sur 2 niveaux
- 8 600 m<sup>2</sup> d'atelier sous la forme d'un grand hall divisé en plusieurs zones : stockage, cintrage, sciage, plieuse, presse, cisaille, laser, soudure, peinture, meulage, quincaillerie, fabrication kits, emballage, colisage, dérouleuse, négoce...
- 4 quais de chargement/déchargement pour poids-lourds
- 8 000 m<sup>2</sup> de voirie poids-lourds
- 1 150 m<sup>2</sup> dédiés au stationnement (soit 80 places de parking, dont 4 places équipées de bornes pour véhicules électriques)
- Un local vélo de 122 m<sup>2</sup>
- Un bassin de rétention tampon sur une emprise de 1 400 m<sup>2</sup> pour compléter celui de la zone d'activité



## Equipe de maitrise d'œuvre et entreprises

Architecte : Chenet Poirier Associés, 88 rue de Létenduère 49000 Angers.

16 entreprises vont intervenir sur le chantier pour mener les travaux, dont 13 du Maine-et-Loire :

Lot	Raison sociale	Adresse
VRD	SAS LUC DURAND	49220 LONGUENEE EN ANJOU
Inclusion sols	INCLUSION TS	34536 BEZIERS
Gros Oeuvre	SOMBAT	49124 ST BARTHELEMY D'ANJOU
Charpente Métallique	SERRU	53200 CHATEAU GONTIER
Bardage/Etanchéité	BELOUIN	49750 CHEMILLE EN ANJOU
Menuiseries extérieures	SN FRANCHET	37170 CHAMBRAY LES TOURS
Serrurerie/Métallerie	AFC	49120 CHEMILLE EN ANJOU
Menuiseries intérieures	MISANDEAU	49320 BRISSAC LOIRE AUBANCE
Doublages/Cloisons/Isolation	COIGNARD Angers Loire	49000 ECOUFLANT
Plafonds suspendus	TREMELO	49290 CHALONNES SUR LOIRE
Carrelage/Faïence	MALEINGE	49115 ST PIERRE MONTLIMART

Peinture/Sols collés	CHUDEAU	49406 SAUMUR
Porte Sectionnelle Quai Niveleur	ACTIFERM PRO	49480 VERRIERES EN ANJOU
Chauffage/Climatisation /Ventilation	THARREAU Energies et Services	49620 MAUGES SUR LOIRE
Electricité	ATEBI Energies	49125 TIERCE
Espaces Verts	HALOPE	49130 LES PONTS DE CE

### Planning travaux

Il est prévu 15 mois pour la réalisation du chantier, de septembre 2023 à décembre 2024.



Réalisation des fondation profondes (avec des inclusions rigides) : d'octobre à décembre 2023

Réalisation des fondations : en janvier 2024

Début des élévations : à partir de février 2024

Dallage : d'avril à juin 2024

Clos couvert du hall qui comprend la partie bureaux : avril 2024

Hors d'eau – hors d'air de la partie atelier : juillet 2024

Fin du cloisonnement des bureaux : août 2024

Revêtements de sols et peintures : à partir de septembre 2024

Livraison prévisionnelle : décembre 2024

### Montant investi

L'investissement des infrastructures et éléments bâtis de cette opération immobilière portée par Alter Eco s'élève à environ 7 500 K€ HT.

## Un partenariat avec Anjou Territoire Solaire

Le site intègrera une ombrière solaire sur la parcelle et des panneaux photovoltaïques en toiture du bâtiment. La production d'énergie renouvelable sera réinjectée sur le réseau local et/ou autoconsommée de manière partagée sur la ZAC sous la forme d'une autoconsommation collective.

Le projet est mené par Anjou Territoire Solaire (issu d'un partenariat entre Alter énergies, outil départemental pour le déploiement des énergies renouvelables & See You Sun, entreprise spécialisée dans le développement d'ombrières photovoltaïques) qui porte l'installation photovoltaïque en tiers-investissement sur le site.

### Chiffre clés de l'installation solaire

3190 panneaux soit 6400 m<sup>2</sup> de surface solarisée

Puissance potentielle : 995 kWc (en 2 phases)

Production annuelle : 1060 MWh

Equivalent consommation (hors chauffage) : 470 foyers





## SERRES VAL DE LOIRE

Fondée en 2001, Serres Val de Loire (SVL) a été acquise en 2007 par les actuels co-dirigeants, Christophe et Fabienne Fouchard. L'entreprise opère dans le secteur d'activité de la métallurgie, se spécialisant dans la fabrication de serres tunnels et d'équipements pour les professionnels de l'horticulture (pépiniéristes, maraîchers, producteurs, etc.) et pour les particuliers avec sa marque Jardin Couvert.

En vue d'offrir un service complet pour sa clientèle du monde horticole et maraîcher, l'entreprise Serres Val de Loire est à la fois fabricant (en série ou sur mesure), distributeur, équipementier et installateur. Grâce à cette approche intégrée, SVL étend son influence sur une grande partie du territoire français, incluant la France métropolitaine et les DOM TOM, tout en amorçant un développement progressif sur certains marchés européens

La société distribue ses produits à la fois via le démarchage des commerciaux, mais également via sa boutique en ligne : [www.serresvaldeloire.com](http://www.serresvaldeloire.com)

Depuis 2009, l'entreprise s'étend avec l'ouverture d'un nouveau site internet spécialement conçu pour les particuliers « Jardin Couvert » : [www.jardincouvert.com](http://www.jardincouvert.com)

En 2012, l'entreprise complète son offre en développant le service irrigation (système d'irrigation, pompage, filtration...) et propose ainsi un service complet pour les projets de ses clients afin de mieux satisfaire leurs besoins.

SVL propose une gamme variée de serres et tunnels professionnels ainsi que tout l'équipement nécessaire pour démarrer, entretenir ou rénover son projet horticole (Serres bi-tunnels, Serres multi-chapelles, Volière extérieure, Tables de culture, Gestion climatique serre, Écrans thermiques pour serres, Bassins de spiruline, Arrosage goutte à goutte, Irrigation par aspersion ...)

L'entreprise est actuellement localisée sur 3 sites :

- Une usine de fabrication, à Vernantes
- Les bureaux et un showroom « Jardin couvert » ainsi que l'activité Irrigation (commerce et magasin), à Mazé-Milon
- Un entrepôt de stockage, à Trélazé.

La croissance de SVL repose sur sa volonté permanente d'innover ses gammes de produits grâce à son bureau d'étude. Cette expansion est également soutenue par son site web, répondant ainsi à une demande constante de réactivité de ses clients.



## ALTER ECO

Outil des collectivités au service du développement économique dans le Maine-et-Loire, Alter Éco est une société publique/privée créée en 2005 à l'initiative du Département de Maine-et-Loire.

**Elle a pour vocation : le développement, le financement et le portage immobilier pour le compte d'entreprises privées.**

Elle permet ainsi à des entreprises de s'implanter sur le territoire ou de s'y développer.

Alter Éco construit, restructure ou réhabilite des bâtiments, qu'elle loue ensuite aux entrepreneurs avec option ou non d'achat. Alter Éco permet ainsi aux entreprises de bénéficier de locaux adaptés à leurs demandes et à leurs process industriels, répondant à toutes leurs spécificités et contraintes, sans que l'entreprise n'ait à supporter seule le coût de l'investissement. Cela permet aussi aux entreprises de se concentrer sur leur cœur de métier et sur leurs propres développements plutôt que de monopoliser une partie de leurs actifs dans un bâtiment neuf ou à réhabiliter.

Alter Éco intervient dans tous les domaines et sous toutes les formes de projets. Que ce soit des projets d'immeubles de bureaux, de bâtiments industriels et artisanaux, ou de bâtiments plus spécifiques (salle de fitness, silos pour coopérative agricole...), Alter Éco se met à l'écoute de toutes les demandes sur l'ensemble du territoire départemental. De l'étude des besoins à la conception du bâtiment, de sa réalisation jusqu'à sa livraison, Alter Éco accompagne les industriels pas à pas selon un cahier des charges défini en amont et évolutif.

Alter Éco travaille en partenariat très étroit avec les acteurs économiques du territoire et notamment les EPCI et les agglomérations et communautés urbaines. Aucun dossier n'est « monté » sans l'assentiment de la collectivité d'implantation de l'entreprise. Autre particularité – dans le souci de ne pas se substituer à la politique d'immobilier d'entreprises que peuvent porter les collectivités, Alter Éco ne porte pas de « projets en blanc ». En d'autres termes elle ne construit pas d'ateliers sans avoir à ses côtés une entreprise à l'initiative du projet.

**Depuis 2005, Alter Eco a hébergé plus de 3 532 emplois dans le cadre de 35 opérations d'immobilier d'entreprise. Cela représente un investissement de 173 millions d'euros.**

En 2023, Alter Éco a engagé le nouveau projet de Néolithé pour sa phase 2 à Beaulieu-sur-Layon, livré le projet APPI à Saint Léger-de-Linières et démarré les chantiers DVV à Seiches-sur-le-Loir et SVL Serres Val de Loire à Longué-Jumelles.

*« La question du développement économique est une priorité pour Alter. En permettant aux industriels de s'installer dans les meilleures conditions, nous leur garantissons de pouvoir créer et fixer des emplois durablement en Maine-et-Loire. Pour la collectivité, c'est aussi le gage de poursuivre l'embellie économique de la région. »*

Gilles GRIMAUD,  
Vice-Président du département de Maine-et-Loire  
Président d'Alter Éco



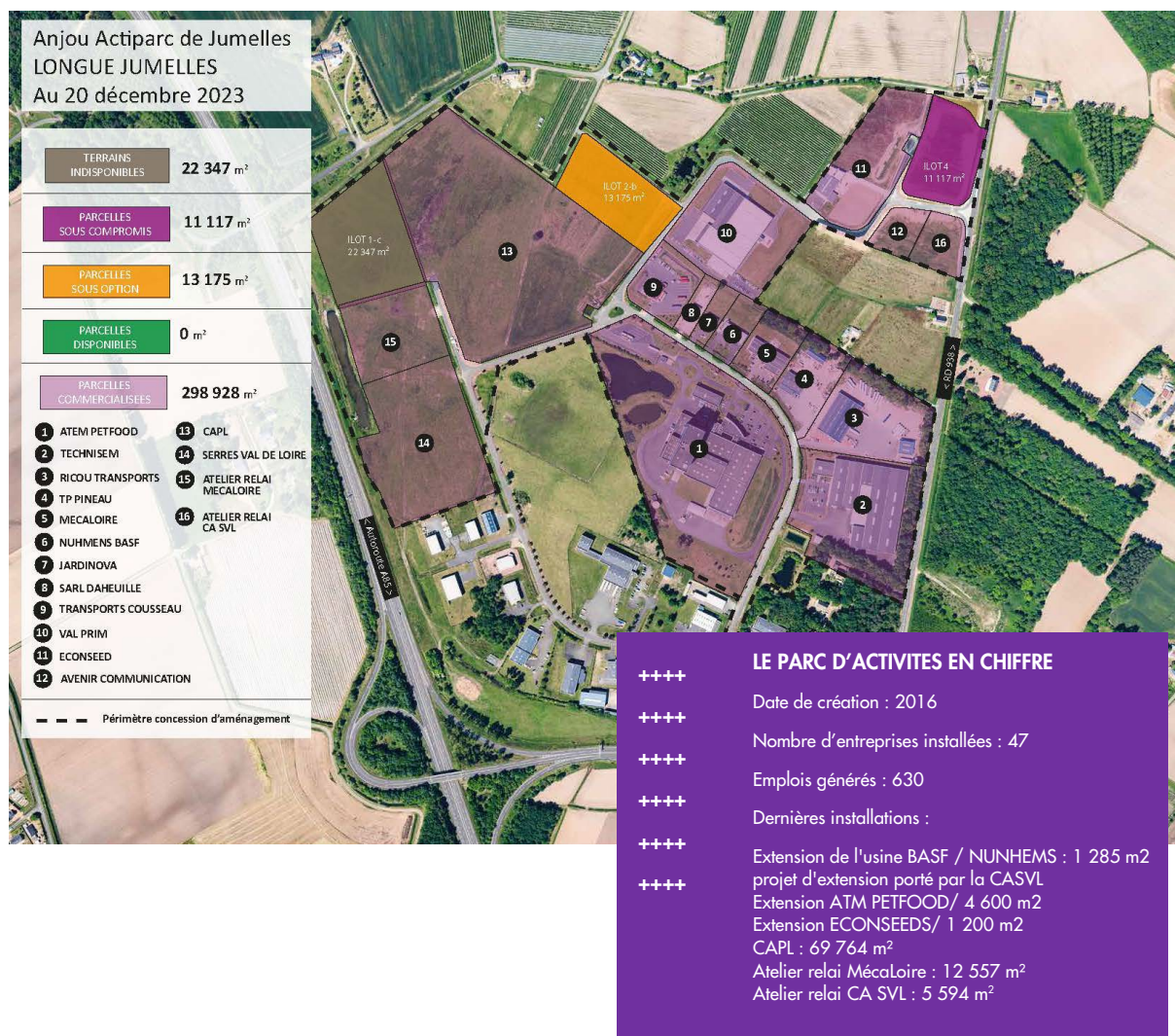
# COMMUNAUTÉ D'AGGLOMÉRATION SAUMUR VAL DE LOIRE

La Communauté d'Agglomération Saumur Val de Loire a fait du développement économique la grande priorité du mandat 2020-2026 avec les services aux publics et la préservation de l'environnement. Pour cela, elle a élaboré une feuille de route pour un développement économique ambitieux du territoire. Accompagner, préserver et développer les entreprises déjà présentes ainsi qu'accueillir de nouveaux savoir-faire en Saumurois, tout est mis en œuvre pour mener une politique forte en faveur de l'attractivité du territoire. En conjuguant croissance économique et protection du territoire, l'Agglomération Saumur Val de Loire entend accroître sa capacité à créer des emplois et ainsi maintenir ses populations et en accueillir d'autres. En ce sens, la marque de territoire « PLUS » vise à valoriser la dynamique économique du territoire et à révéler son attractivité réelle à travers les savoir-faire saumurois.

## ANJOU ACTIPARC DE JUMELLES

Le Parc d'Activités "Anjou Actiparc de Jumelles" est situé entre l'autoroute A85 et la RD 938 au niveau du page de l'A85.

La superficie totale du projet est de 60 hectares, 20 hectares ayant été aménagés par la collectivité lors d'une première phase. La Communauté d'Agglomération Saumur Val de Loire a confié l'aménagement de la deuxième phase représentant environ 40 hectares à Alter Cités afin d'y accueillir des projets logistiques, industriels et artisanaux.









## CONTACTS PRESSE

### **SERRES VAL DE LOIRE**

#### **MARION TESSIER**

Responsable développement

[marion.tessier@serresvalde Loire.com](mailto:marion.tessier@serresvalde Loire.com)

02 41 51 46 00 - 07 66 85 74 49

### **ALTER ÉCO**

#### **CECILE GROSBOIS**

Chargée de communication

[c.grosbois@anjouloireterritoire.fr](mailto:c.grosbois@anjouloireterritoire.fr)

06 31 47 23 22

### **COMMUNAUTÉ D'AGGLOMERATION SAUMUR VAL DE LOIRE**

#### **SAMUEL ALLORY**

Responsable communication

[samuel.allory@saumurvalde Loire.fr](mailto:samuel.allory@saumurvalde Loire.fr)

02 41 40 45 86 - 07 50 12 63 35